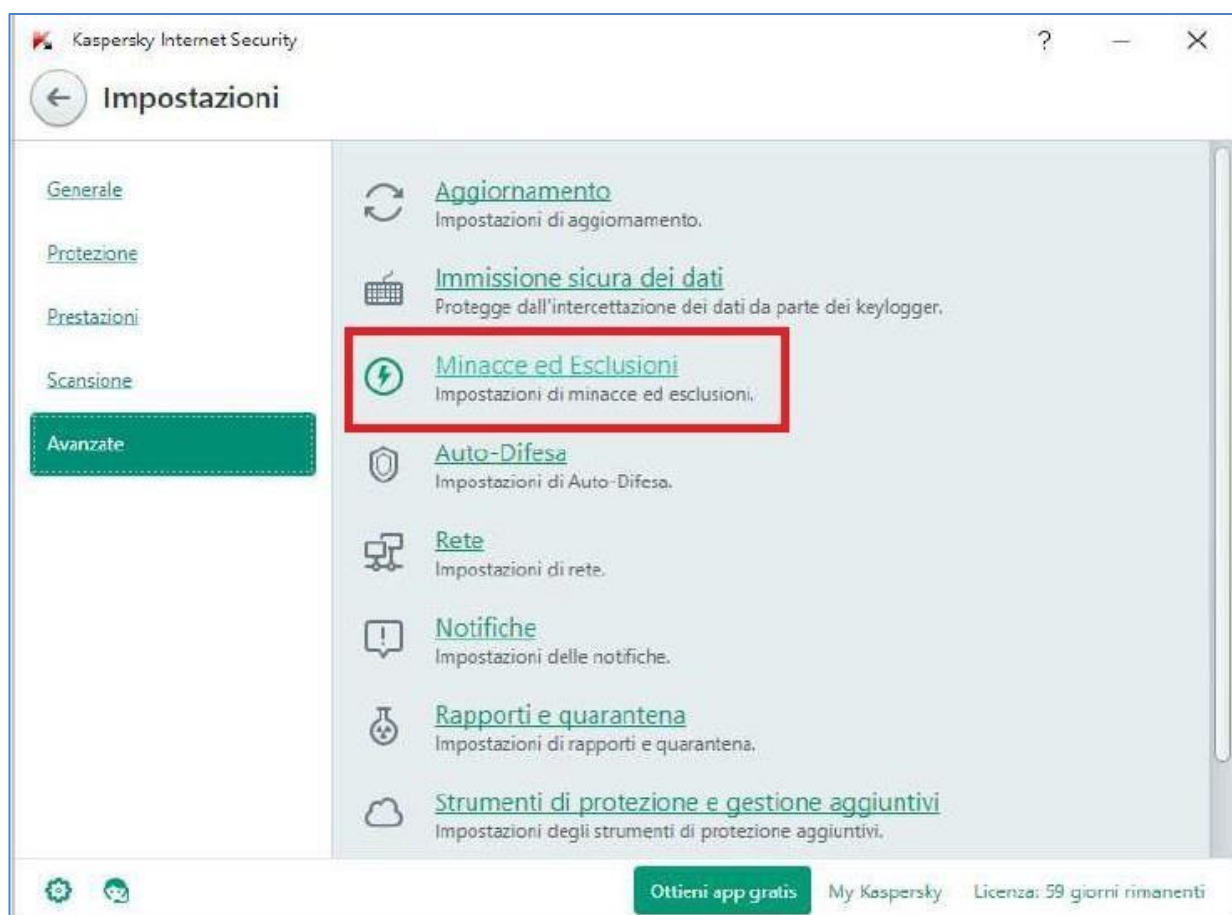


HELP Antivirus

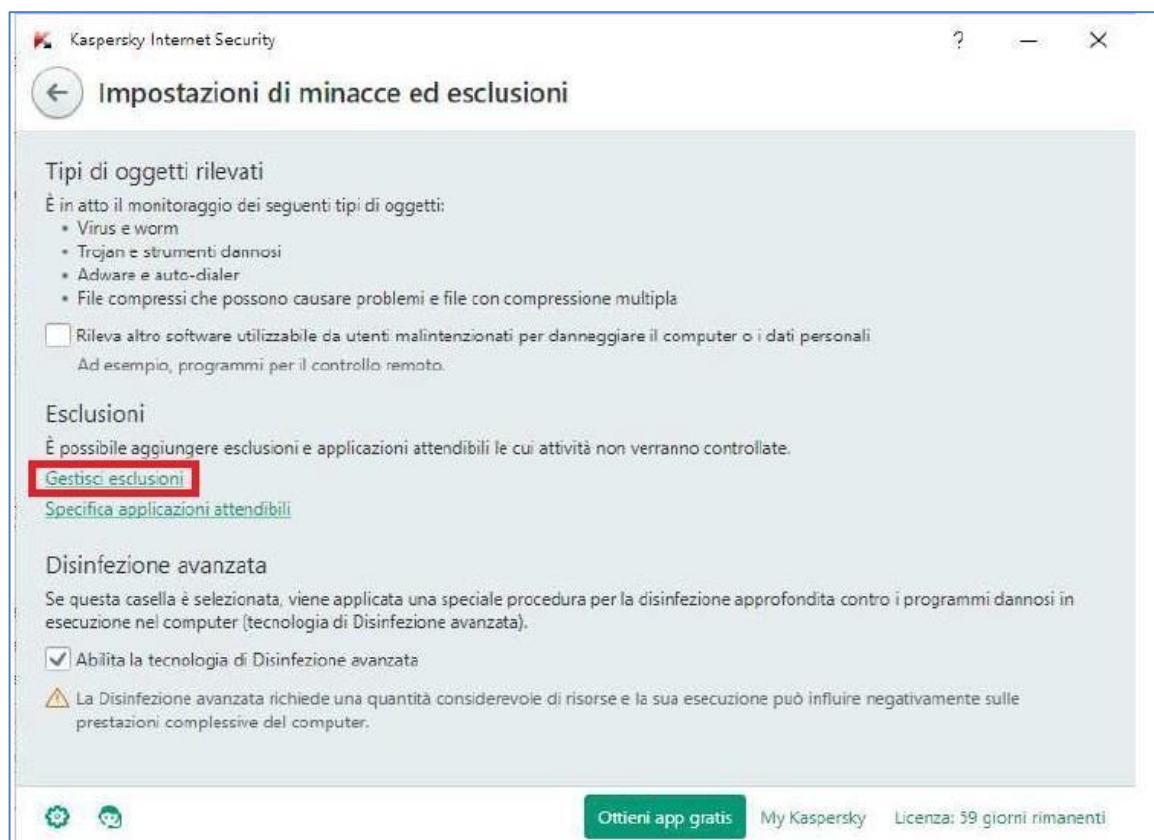
Come impostare correttamente kaspersky

In questo tutorial vengono indicate le istruzioni per impostare correttamente l'antivirus kaspersky per garantire il corretto funzionamento del programma evitando il blocco degli esecutivi in fase di avvio o addirittura interrompendo l'esecuzione del software durante le fasi di calcolo o di stampa.

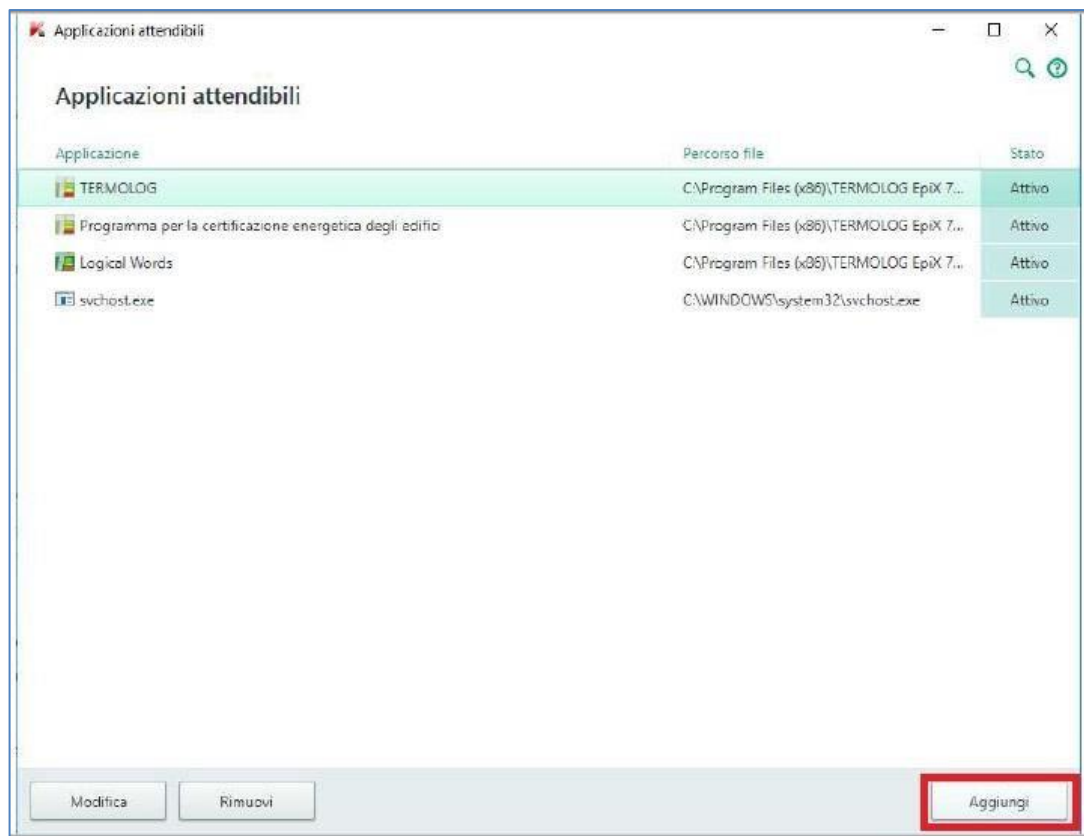
1. Aprire kaspersky ed entrare in "impostazioni".
2. Aprire "impostazioni avanzate".
3. Minacce ed esclusioni.



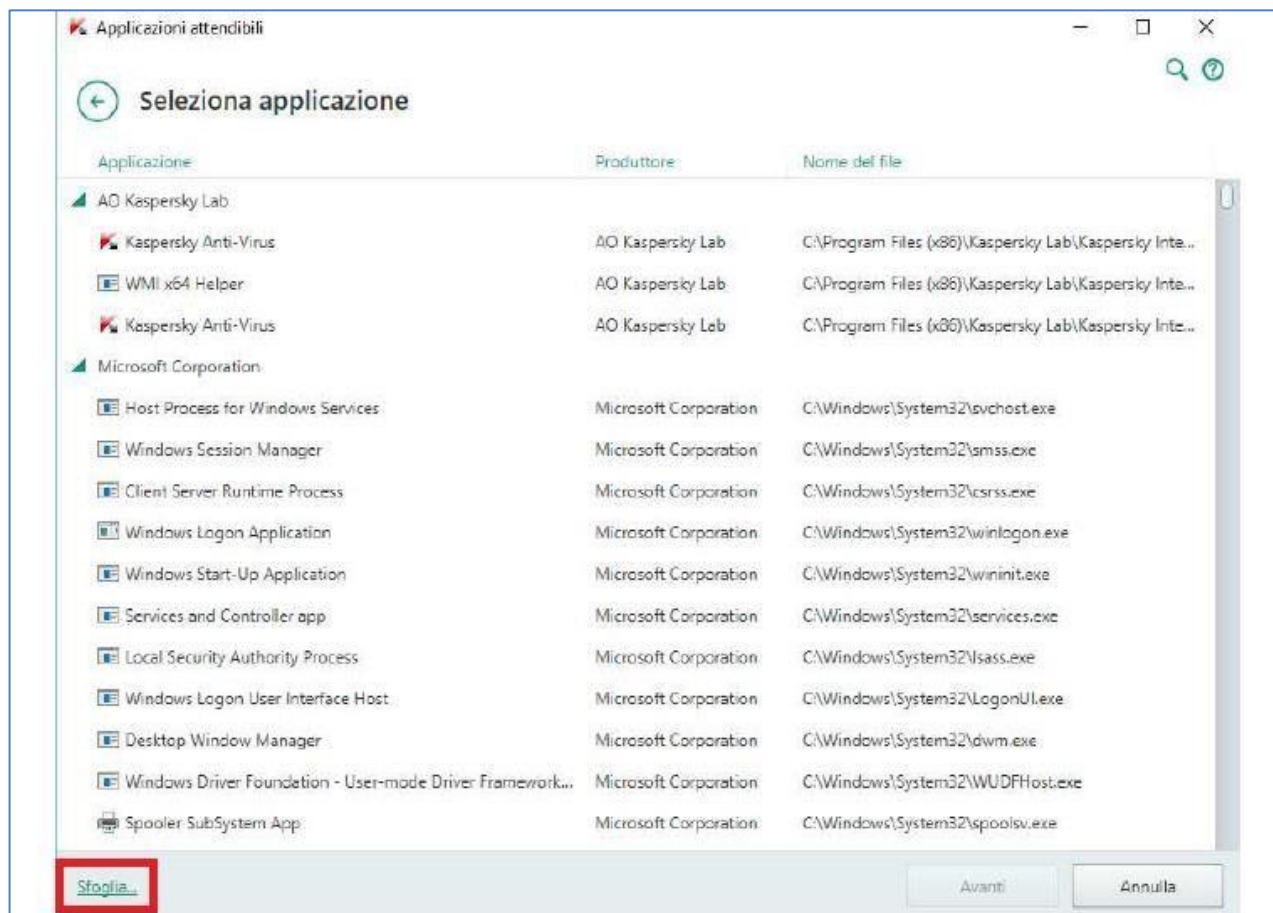
4. specifica applicazioni attendibili



5. fare click su "aggiungi"



6. fare click su "sfoglia"



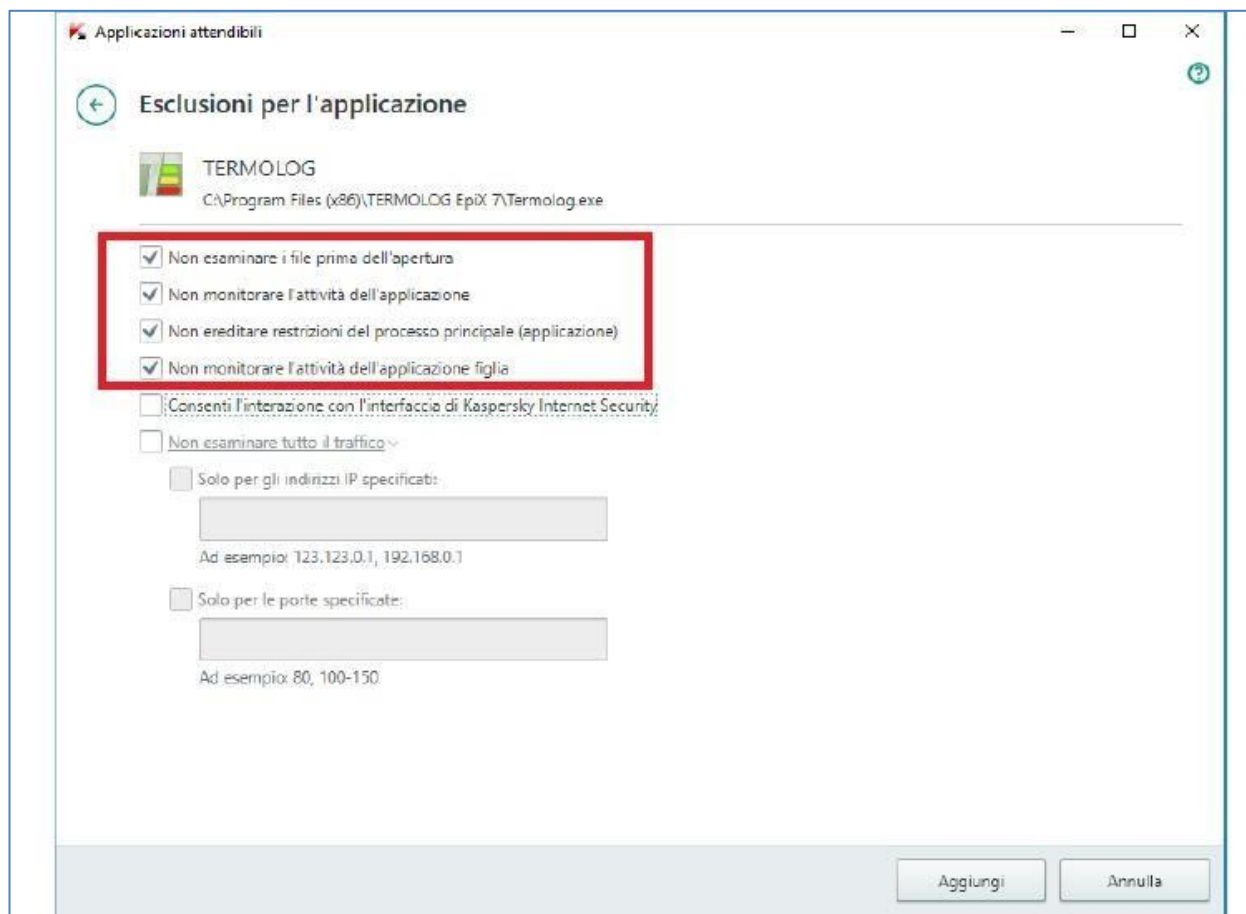
7. nella barra di ricerca denominata "nome file" inserire:

- 1) C:\Program Files (x86)\TERMOLOG EpiX 11\TERMOLOG.exe
- 2) C:\Program Files (x86)\TERMOLOG EpiX 11\TERMOLOG.Moduli.exe
- 3) C:\Program Files (x86)\TERMOLOG EpiX 11\TERMOLOG.WordProcessor.exe

premere invio.

8. nella schermata che si apre dopo il precedente passaggio flaggare:

- non esaminare i file prima dell'apertura
- non monitorare l'attività dell'applicazione
- non ereditare restrizioni del processo principale (applicazione)
- non monitorare l'attività dell'applicazione figlia



9. una volta flaggato tali voci fare salva avviare TERMOLOG e sarà tutto funzionante

ATTENZIONE I PASSAGGI POTREBBERO LIEVEMENTE CAMBIARE A SECONDA DELLA VERSIONE DI KASPERSKY.